

Charakterystyka Spółki

KGHM Polska Miedź S.A.

KGHM Polska Miedź S.A. koncentruje się na produkcji miedzi i srebra. Jest największym producentem srebra na świecie i największym europejskim górniczym producentem miedzi. Zajmuje 8. miejsce w produkcji miedzi górniczej na świecie. W 2012 roku w KGHM wyprodukowano około 566 tys. ton miedzi elektrolitycznej i niemal 427 tys. ton miedzi górniczej. Firma od kilku lat utrzymuje pozycję światowego lidera w produkcji srebra. Wysoki poziom produkcji tego szlachetnego metalu w roku 2012 (1 274 tony), dał KGHM po raz kolejny pierwsze miejsce w rankingu World Silver Survey prowadzonym przez Thomson Reuters GFMS.

Produkowana przez KGHM miedź w postaci katod, zarejestrowana jest na Londyńskiej Gieldzie Metali i Gieldzie Metali w Szanghaju. Srebro rafinowane posiada certyfikaty giełd w Londynie, Dubaju i Nowym Jorku.

W 2012 roku, dzięki przyjaznemu przejściu kanadyjskiej spółki Quadra FNX Mining Ltd. (obecnie KGHM INTERNATIONAL LTD.) KGHM Polska Miedź S.A. stała się firmą globalną, posiadającą aktywa na trzech kontynentach. Najważniejszym z nich jest projekt Sierra Gorda w Chile, jedno z największych złóż rud miedzi na świecie. Uruchomienie produkcji z tego złoża przewidziane jest w 2014 roku.

Wartość międzynarodowej transakcji wyniosła 2,9 mld CAD i była to największa transakcja zagraniczna w polskim przemyśle. Przejście kanadyjskiej Quadry zapoczątkowało zbudowaniem portfela projektów zasobowych i obniżyło średnie koszty operacyjne. Doświadczenia pozyskane przy transakcji, zaowocowały wspólną inicjatywą KGHM i ICAN Institute przy tworzeniu projektu Think Thank „POLAND, GO GLOBAL!”, który ma na celu propagowanie wiedzy i doświadczeń w zakresie umiędzynarodowienia polskich przedsiębiorstw, oraz stworzenia platformy współpracy i wymiany najlepszych praktyk w zakresie globalizacji pomiędzy polskimi firmami.

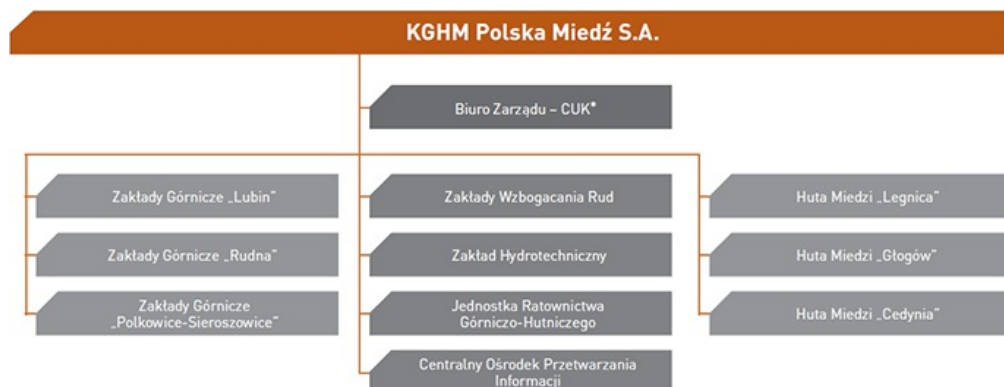
W Polsce KGHM posiada dziesięć Oddziałów i Biuro Zarządu, w których zatrudnionych jest ponad 18 tys. pracowników. W Spółce wdrażana jest strategia rozwoju, której główne założenia to:

- Inteligentna kopalnia;
- Działania w obszarze badań nowych projektów i rozwoju;
- Mechaniczne urabianie skał – jedna z najistotniejszych inicjatyw strategicznych KGHM;
- Poprawa efektywności;
- Obniżenie kosztów produkcji;
- Dostęp do złóż;
- Dywersyfikacja geograficzna;
- Większa konkurencyjność;
- Zarządzanie ryzykiem rynkowym.

KGHM Polska Miedź S.A., jest znaczącą spółką WIG20 i zdobywcą wielu prestiżowych nagród i wyróżnień.

Spółka aktywnie działa na rzecz społeczności regionalnej, dba o ochronę środowiska, ochronę zdrowia pracowników i mieszkańców, wspiera sport, rozwój kultury i nauki w regionie.

Struktura/Oddziały



* Od dnia 1 lipca 2013 roku pod nazwą KGHM Polska Miedź S.A. Centrala.